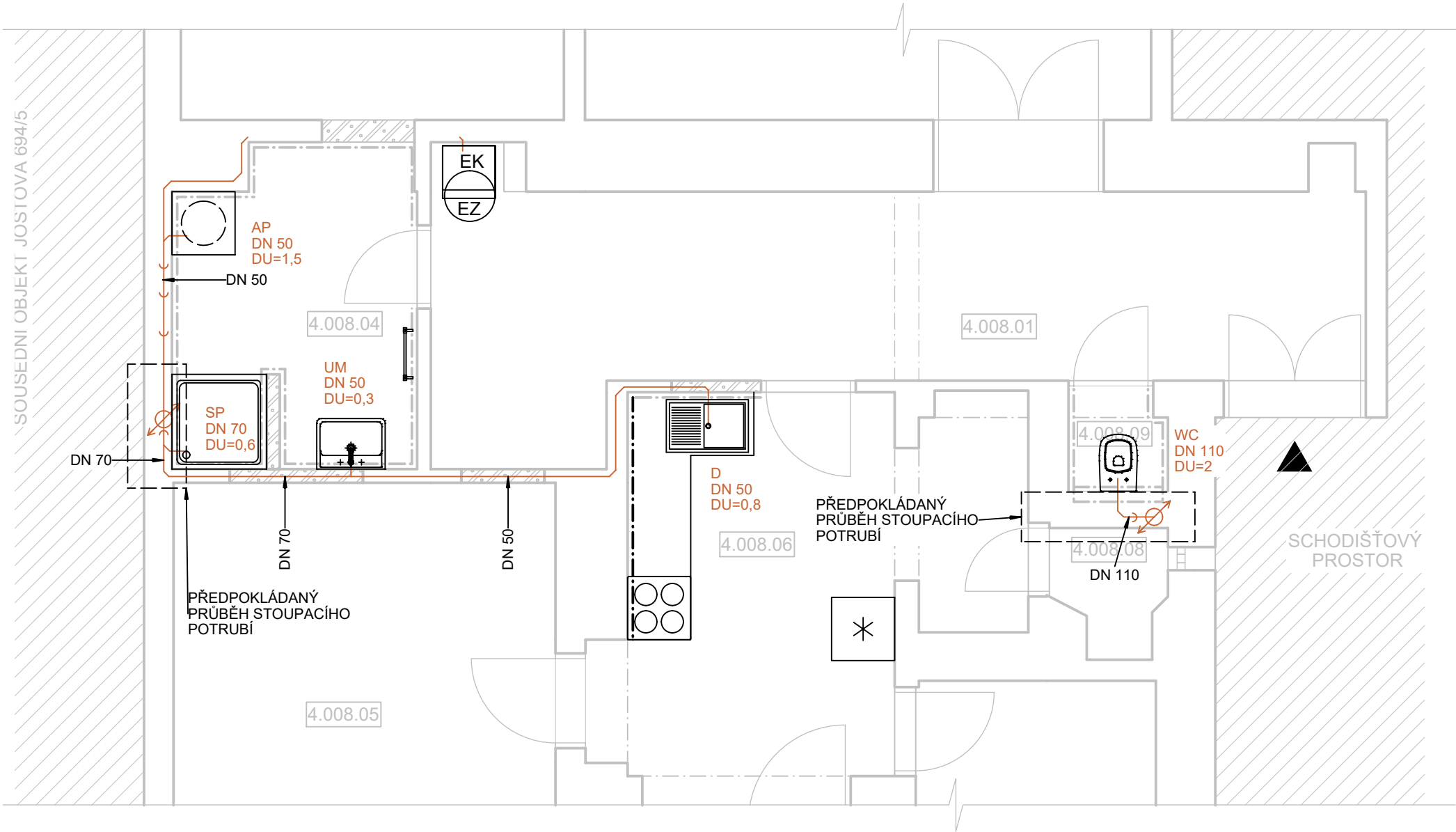





JOŠTOVA 3, b.č. 8



LEGENDA ZNAČENÍ

-  POTRUBÍ ODPADNÍ KANALIZACE
-  VSTUP DO BYTOVÉ JEDNOTKY
-  SVISLÉ POTRUBÍ PROCHÁZEJÍCÍ

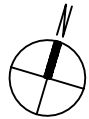
POZNÁMKA

- VEŠKERÉ ODPADNÍ POTRUBÍ JE NAVRŽENO V SYSTÉMU HT.
- PŘIPOJOVACÍ A SVISLÉ ODPADNÍ POTRUBÍ VNITŘNÍ KANALIZACE JE NAVRŽENO V SYSTÉMU PP.
- STÁVAJÍCÍ VEDENÍ KANALIZAČNÍHO POTRUBÍ BUDE ZRUŠENO A BUDE NAHRAZENO ZCELA NOVÝMI ROZVODY.
- VEŠKERÉ NOVÉ ROZVODY BUDOU VEDENY VE ZDI NEBO V PŘEDSTĚNÁCH DLE POŽADAVKŮ INVESTORA.
- NENÍ ZNÁMO PŘESNÉ UMÍSTĚNÍ STOUPACÍHO POTRUBÍ. V RÁMCI REALIZACE MUSÍ BÝT UPŘESNĚNO ZHOTOVITELEM STAVBY.
- SVODNÉ A PŘIPOJOVACÍ POTRUBÍ MUSÍ BÝT PROVEDENO V MINIMÁLNÍM SKLONU 2-3 %, NUTNO PŘI REALIZACI OVĚŘIT.
- PRO PROSTUP ZDÍ JE NUTNÉ KANALIZAČNÍ POTRUBÍ OPATŘIT CHRÁNIČKOU.
- PŘED MONTÁŽÍ NUTO UPŘESNIT TYPY ZAŘIZOVACÍCH PŘEDMĚTŮ INVESTOREM PRO SPECIFIKACI PŘIPOJOVACÍCHBODŮ ODPADŮ.

LEGENDA MÍSTNOSTÍ

OZNAČENÍ	NÁZEV MÍSTNOSTI	PLOCHA [m²]	PODLAHA	SV. VÝŠKA STROPU [mm]
4.008.01	CHODBA	17,35	DŘEVĚNÉ PARKETY	3000
4.008.02	OBÝVACÍ POKOJ	34,49	DŘEVĚNÉ PARKETY	3140
4.008.03	POKOJ Č.1	23,88	DŘEVĚNÉ PARKETY	3140
4.008.04	KOUPELNA	6,14	KERAMICKÁ DLAŽBA	2800
4.008.05	POKOJ Č.2	17,30	DŘEVĚNÉ PARKETY	3000
4.008.06	KUCHYŇ	11,37	KERAMICKÁ DLAŽBA	3000
4.008.07	SKLAD	6,73	KERAMICKÁ DLAŽBA	2900
4.008.08	SPÍŽ	1,15	KERAMICKÁ DLAŽBA	3000
4.008.09	ZÁCHOD	0,80	KERAMICKÁ DLAŽBA	2900
4.008.10	BALKON	3,74	KERAMICKÁ DLAŽBA	3500

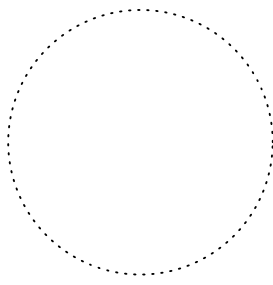
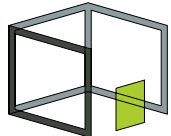
CELKOVÁ PLOCHA MÍSTNOSTÍ 122,95



TATO DOKUMENTACE SLOUŽÍ PRO ÚČELY PROVEDENÍ STAVBY V ROZSAHU DLE VYHL.Č. 499/2006 SB. JE URČENA SVÝM ROZSAHEM A PODROBNOSTMI ŘEŠENÍ PRO VÝBĚR ZHOTOVITELE STAVBY A NÁSLEDNOU REALIZACI. DOKUMENTACE STANOVUJE ZÁSADY, PODMÍNKY, NÁVRHY A PRINCIPY PRO DALŠÍ PŘÍPRAVU STAVBY. ÚDAJE V TÉTO DOKUMENTACI UVEDENÉ NELZE CHÁPAT A VYKLÁDAT SAMOSTATNĚ, ALE VŽDY V KONTEXTU VŠECH OSTATNÍCH ÚDAJŮ V DOKUMENTACI JAKO CELKU OBSAŽENÝCH (JAK V TEXTOVÉ TAK TAKÉ VÝKRESOVÉ ČÁSTI DOKUMENTACE).

JAKÁKOLIV ZMĚNA V DOKUMENTACI, KTERÁ MĚNÍ JEJÍ ZÁSADY, INDIVIDUÁLNĚ NEPROJEDNANÁ A NEOBJEDNANÁ U ZHOTOVITELE DOKUMENTACE, BUDE POKLÁDÁNA ZA PORUŠENÍ ZÁSAD TECHNICKÉHO ŘEŠENÍ A ZPRACOVATEL SI VYHRADUJE PRÁVO PÍSEMNĚ INFORMOVAT O TÉTO SKUTEČNOSTI STAVEBNÍ ÚŘAD.

Z1			
OZNAČENÍ	PODROBNOSTI O ZMĚNĚ	DATUM	PODPIS

	Zodpovědný projektant	 D2C PROJEKT group s.r.o. Gebauerova 4502/18 615 00 Brno - Židenice +420 728 187 310 IČ: 07289227 DIČ: CZ07289277 www.d2c.cz
	Ing. et Ing. Lukáš Císař	
	Vypracoval	
	Monika Pěnčíková	

Místo stavby: Joštova 3, 602 00 Brno	Zakázkové číslo:	2020_132
Investor: Statutární město Brno, Dominikánské náměstí 196/1, 602 00 Brno	Datum:	09.02.2021
Stavba: ULICE JOŠTOVA 3 - OPRAVA BYTU č. 8	Stupeň:	DPS
	Měřítko:	1:50
Část stavby:	Číslo výkresu:	Číslo paré:
Část PD: D.1.4.1 Zdravotně-technické instalace		
Obsah výkresu: KANALIZACE - NOVÝ STAV		
	D.1.4.1.b.2	

Tato dokumentace je duševním majetkem D2C PROJEKT group s.r.o. Nesmí být použita a kopírována třetí osobou, ji předána či jinak s ní nakládáno bez písemného souhlasu D2C PROJEKT group s.r.o.